

平成 29 年度水稻の生育状況(6 月 23 日調査 速報)

中央農業改良普及センター県域普及グループ

- 1 6月第1半旬～第3半旬は気温・日照時間とも平年を下回っていたが、6月第4半旬以降は気温・日照時間とも平年を上回っている(図1)。
- 2 県全体の生育は、草丈31.2cmで平年より8.4cm短く、茎数は364本/m<sup>2</sup>で平年より少なく(平年比83%)、葉数も7.6葉で平年より少ない(平年差-0.8葉)。(表1、2)
- 3 県内の生育は、6月上中旬の低温少照のため、移植時期や栽培方法により圃場ごとの生育差が大きいようである。目標茎数(20～30本/株程度)を確保した圃場では、土壌の還元化を抑制し根を健全に保つため、すみやかな中干しを管理の基本とする。中干しは幼穂形成期までには終了し、茎数が確保できていない圃場では無理な中干しは避けること。具体的には、今後の情報を参考のこと(農作物技術情報第4号、6月29日発行予定)。
- 4 1か月予報(平成29年6月22日発表、仙台管区气象台)によると、東北太平洋側では平年と同様に曇りや雨の日が多い見込みである。向こう1か月の平均気温は高いまたは平年並の確率がともに40%、降水量および日照時間は平年並の確率が40%と予報されている。

表1 平成29年生育診断ほの地域別集計表(6月23日調査)各農業改良普及センター調べ

| 地帯名   | 草丈         |            |             | 茎数                        |                           |            | 葉数        |           |            | 葉色   |      |       |
|-------|------------|------------|-------------|---------------------------|---------------------------|------------|-----------|-----------|------------|------|------|-------|
|       | 本年<br>(cm) | 平年<br>(cm) | 平年差<br>(cm) | 本年<br>(本/m <sup>2</sup> ) | 平年<br>(本/m <sup>2</sup> ) | 平年比<br>(%) | 本年<br>(枚) | 平年<br>(枚) | 平年差<br>(枚) | 本年   | 平年   | 平年差   |
| 北上川上流 | 30.0       | 38.4       | -8.4        | 344                       | 419                       | 82         | 7.3       | 8.3       | -1.0       | 33.7 | 42.2 | -8.5  |
| 北上川下流 | 31.0       | 41.2       | -10.2       | 355                       | 462                       | 77         | 7.8       | 8.6       | -0.8       | 34.7 | 42.0 | -7.3  |
| 東 部   | 32.8       | 39.0       | -6.2        | 416                       | 435                       | 96         | 7.9       | 8.3       | -0.4       | 37.4 | 41.9 | -4.5  |
| 北 部   | 31.9       | 38.4       | -6.5        | 348                       | 411                       | 85         | 7.3       | 7.8       | -0.5       | 29.0 | 39.2 | -10.2 |
| 全 県   | 31.2       | 39.6       | -8.4        | 364                       | 438                       | 83         | 7.6       | 8.4       | -0.8       | 34.4 | 41.7 | -7.3  |

注1: 平年値は原則として平成24～28年までの5か年の平均値を用いた。

注2: 表中の数値は端数処理を行っている。

表2 平成29年生育診断ほの品種別集計表(6月23日調査)各農業改良普及センター調べ

| 品種名    | 草丈         |            |             | 茎数                        |                           |            | 葉数        |           |            | 葉色   |      |       |
|--------|------------|------------|-------------|---------------------------|---------------------------|------------|-----------|-----------|------------|------|------|-------|
|        | 本年<br>(cm) | 平年<br>(cm) | 平年差<br>(cm) | 本年<br>(本/m <sup>2</sup> ) | 平年<br>(本/m <sup>2</sup> ) | 平年比<br>(%) | 本年<br>(枚) | 平年<br>(枚) | 平年差<br>(枚) | 本年   | 平年   | 平年差   |
| いわてっこ  | 30.5       | 38.7       | -8.2        | 329                       | 410                       | 80         | 7.1       | 7.8       | -0.7       | 28.9 | 39.5 | -10.6 |
| あきたこまち | 28.9       | 37.2       | -8.3        | 340                       | 389                       | 87         | 7.4       | 8.2       | -0.8       | 35.8 | 42.4 | -6.6  |
| 銀河のしずく | 34.7       | -          | -           | 309                       | -                         | -          | 7.4       | -         | -          | 33.4 | -    | -     |
| どんぴしゃり | 32.0       | 41.6       | -9.6        | 440                       | 493                       | 89         | 7.7       | 8.6       | -0.9       | 36.8 | 41.3 | -4.5  |
| ひとめぼれ  | 31.9       | 40.1       | -8.2        | 389                       | 474                       | 82         | 8.0       | 8.7       | -0.7       | 35.2 | 42.7 | -7.5  |
| 金色の風   | 31.6       | -          | -           | 407                       | -                         | -          | 8.3       | -         | -          | 36.9 | -    | -     |

注1: 平年値は原則として平成24～28年までの5か年の平均値を用いた。

注2: 表中の数値は端数処理を行っている。

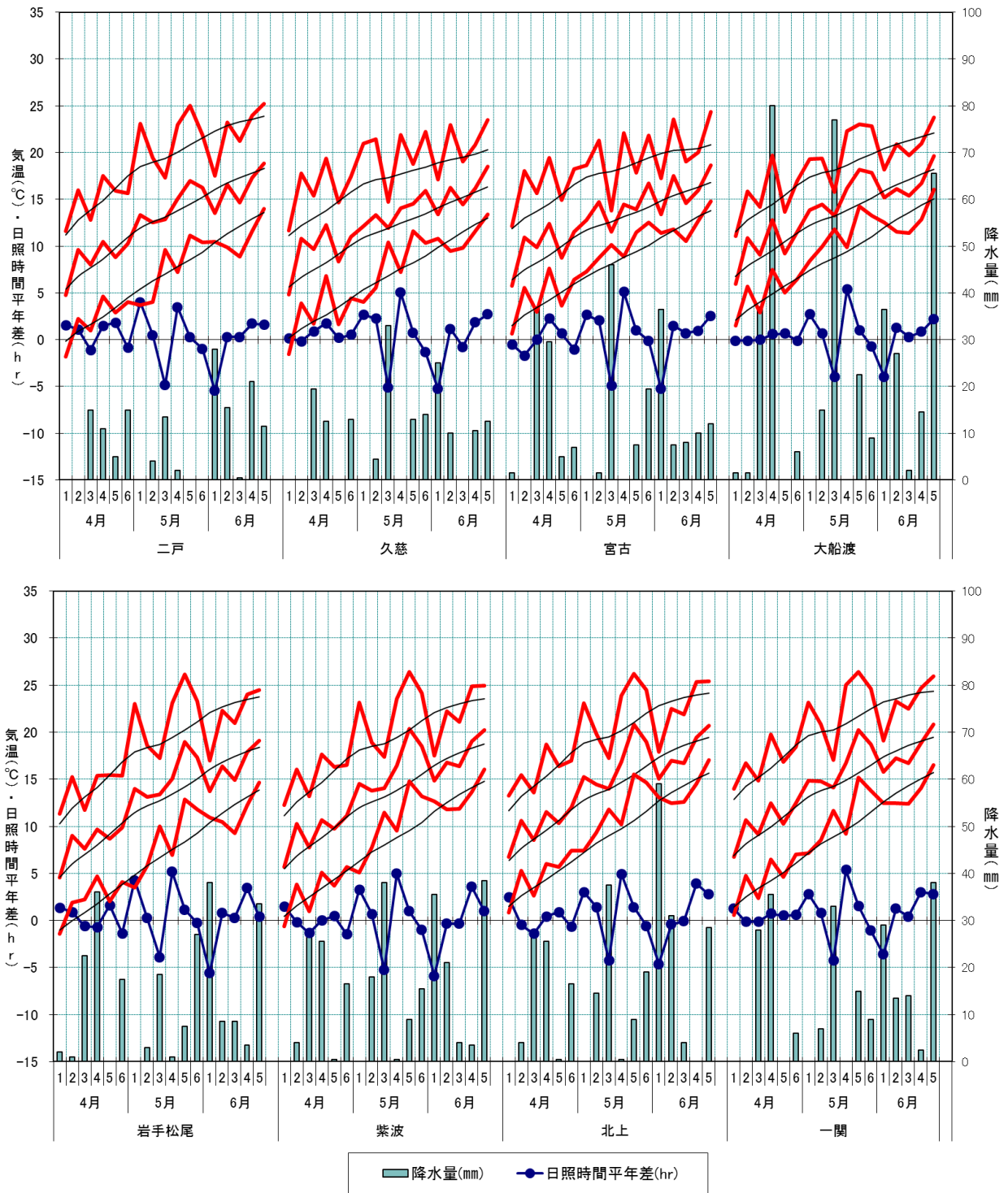


図1 各地の半旬別気象経過図（主なアメダス地点）

(参考) 東北地方1か月予報(6月24日から7月23日までの天候見通し：6月22日発表)

[http://www.jma.go.jp/jp/longfcst/102\\_00.html](http://www.jma.go.jp/jp/longfcst/102_00.html)